

**IMPORTANTE GUÁRDELO EN UN
LUGAR SEGURO PARA FUTURAS
CONSULTAS**

MANUAL DE INSTRUCCIONES DEL ANDADOR MUSICAL "ANIMALES FELICES"



Este producto se fabrica de conformidad con los requisitos de la Directiva 2009/48/CE del Parlamento Europeo y del Consejo sobre la seguridad de los juguetes, el Reglamento sobre los requisitos esenciales y la evaluación de la conformidad de los juguetes, el Reglamento sobre el mercado de conformidad y las normas europeas aplicables a este producto.

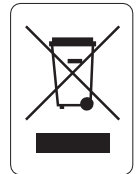
LEA ATENTAMENTE ESTE MANUAL DE INSTRUCCIONES ANTES DE UTILIZAR ESTE JUGUETE Y GUÁRDELO EN UN LUGAR SEGURO PARA FUTURAS CONSULTAS.

¡IMPORTANTE! PRINCIPALES ADVERTENCIAS

- **PRECAUCIÓN** ¡DEBE UTILIZARSE CON UN ACOMPAÑANTE Y SÓLO BAJO LA SUPERVISIÓN DE UN ADULTO DEBIDO AL RIESGO DE CAÍDA!
- **PRECAUCIÓN** ESTE PRODUCTO ESTÁ DESTINADO A NIÑOS A PARTIR DE 6 MESES.
- **ATENCIÓN** ¡LOS NIÑOS QUE NO PUEDAN CAMINAR SOLOS NO DEBEN UTILIZAR EL ANDADOR PARA BEBÉS!
- **PRECAUCIÓN** ¡COMPRUEBE REGULARMENTE TODAS LAS PIEZAS DEL PRODUCTO! NO UTILICE EL JUGUETE SI ENCUENTRA ALGUNA PIEZA DAÑADA, FALTANTE O DESGASTADA. TODAS LAS JUNTAS DEBEN ESTAR EN BUEN ESTADO DE FUNCIONAMIENTO. NO DEBE HABER GRIETAS EN LA CONSTRUCCIÓN.
- **ATENCIÓN** UTILICE EL JUGUETE EN CASA SÓLO EN SUPERFICIES PLANAS, HORIZONTALES Y SEGURAS, LEJOS DE ESCALERAS U OBSTÁCULOS, FUENTES DE CALOR Y CHARCOS DE AGUA.
- **PRECAUCIÓN** ¡UTILICE EL JUGUETE SÓLO PARA EL FIN PREVISTO!
- **PRECAUCIÓN** ¡MANTÉNGASE ALEJADO DEL FUEGO!
- El desembalaje y montaje del JUGUETE debe ser realizado **ÚNICAMENTE** por un adulto.
- **NO** fije al JUGUETE lazos ni accesorios adicionales para evitar el riesgo de asfixia.
- Al almacenar y transportar **NO** coloque objetos ni objetos pesados sobre el JUGUETE para evitar dañar la construcción.
- **NO** desplace el juguete tirando de él con otro medio de transporte.
- **¡NO** realice cambios ni modificaciones en la construcción del TOY! En caso necesario, póngase en contacto con su distribuidor o con un servicio técnico autorizado para su consulta y reparación.
- **NO** utilice piezas de repuesto ni otros componentes no suministrados **p o r e l f a b r i c a n t e**. El fabricante no asume ninguna responsabilidad por la seguridad si se utilizan piezas de repuesto que no sean las originales para el tipo homologado o recomendado.
- Todos los paquetes deben mantenerse fuera del alcance de los niños durante el desembalaje y después, para evitar el riesgo de estrangulamiento.

IMPORTANTE ADVERTENCIAS E INSTRUCCIONES PARA EL USO DE LAS PILAS

- Asegure siempre el compartimento de las pilas con la tapa después de colocarlas.
- No permita que los niños accedan a las pilas y jueguen con ellas.
- Utilice únicamente pilas del tipo y voltaje especificados.
- No utilice pilas de otro tipo.
- No mezcle pilas nuevas con pilas ya usadas.
- Mantenga la polaridad correcta.
- Retire las pilas dañadas y agotadas.
- No cargue pilas no recargables.
- Retire las pilas cuando no vaya a utilizar el juguete durante un periodo prolongado.
- No tire las pilas al fuego. Las pilas no deben desmontado.



PRECAUCIÓN Los residuos de pilas agotadas o inutilizables deben desecharse por separado. Está prohibido tirarlas a los contenedores de basura doméstica. Deshágase de las pilas únicamente en los lugares indicados.

PRINCIPALES CARACTERÍSTICAS DEL PRODUCTO

MUSICAL BABY WALKY estimula y favorece el desarrollo de los sentidos, la coordinación de movimientos y habilidades físicas, el reconocimiento de colores, formas, sonidos y melodías. El niño puede jugar con el juguete sentado en el suelo o de pie, mientras escucha música divertida puede aprender a reconocer diferentes formas y colores.

- El TOY está destinado a niños mayores de 6 meses.
- Los niños que no puedan caminar solos no deben utilizar el producto.
- Reproduce melodías, sonidos y luces.
- Puedes desmontar el "Coche" de juguete y utilizarlo como juguete independiente.
- Pilas necesarias: 2 unidades, tipo AAA/1,5V (no incluidas)

INSTRUCCIONES DE MONTAJE Y USO SEGURO

¡ATENCIÓN! SIGA ESCRUPULOSAMENTE LAS RECOMENDACIONES Y CONSECUENCIAS DE USO DEL PRODUCTO CONTENIDAS EN ESTE MANUAL DE INSTRUCCIONES.

¡CUIDADO! ¡COMPRUEBE LA SEGURIDAD DE LA FIJACIÓN DESPUÉS DE REALIZAR CUALQUIER OPERACIÓN!

1 - MONTAJE DE LAS PATAS DE APOYO

Monte cada pata de apoyo en el juguete, como se muestra en la figura.

2 - MONTAJE DEL ASA

Inserte el asa en las aberturas del panel de juguete y presione, hasta que oiga un "clic" y el asa arreglarse.

3 - MONTAJE DE LOS ESPEJOS LATERALES Y DEL "COCHE" DE JUGUETE

Inserte el espejo lateral en las aberturas correspondientes con una ligera presión, hasta que oiga un "clic". y se arreglan.

Coloque el "Coche" de juguete en el orificio correspondiente de la parte delantera del panel.

4 - ARREGLAR LOS JUGUETES CON FORMAS DIFERENTES

Pasa un extremo de la cuerda por el agujero pequeño del panel y haz un nudo. Pasa el otro extremo de la cuerda por el agujero pequeño del panel y haz un nudo.

IMPORTANTE La forma de la abertura del panel en el que se colocará el juguete y la forma del propio juguete deben ser iguales.

5 - ADHESIVOS

Pega las pegatinas en los juguetes correspondientes.

6 - AJUSTE DE LA VELOCIDAD DE DESPLAZAMIENTO/ COLOCAR LA BOTELLA DE AGUA

A. Ajuste la velocidad del juguete en función de la edad de su hijo. Gire el tornillo en el sentido de las agujas del

movimiento y en sentido antihorario para un movimiento más rápido (Ver figura).

B. Puedes fijar una botella de agua a la parte posterior del panel para añadir peso y estabilidad al juguete.

7 - FUNCIONES

- *Juguete para empujar*
- *Juguete musical "COCHE"* - se puede desmontar y utilizar como juguete independiente.

Inserte 2 pilas tipo AAA/1,5 V (no incluidas en el juego).

El compartimento de las pilas se encuentra en la parte posterior del "Coche" de juguete. Saque el "Coche" de juguete. Desenrosque el tornillo de la tapa del compartimento de las pilas. Retire la tapa e inserte 2 pilas del tipo AAA/1,5V. Vuelva a colocar la tapa del compartimento de las pilas y atorníllela.

¡IMPORTANTE! Mantenga la polaridad correcta en el compartimento de las pilas.

Botones del juguete "Coche":

A0: Al pulsar el botón se reproducen 7 efectos de sonido. Pulse el botón para escuchar el siguiente sonido. **A1: Al pulsar** el botón se reproducen 5 melodías. Pulse el botón para detener la melodía. Pulse de nuevo el botón para escuchar la siguiente melodía.

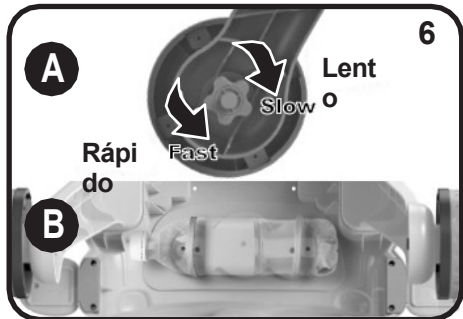
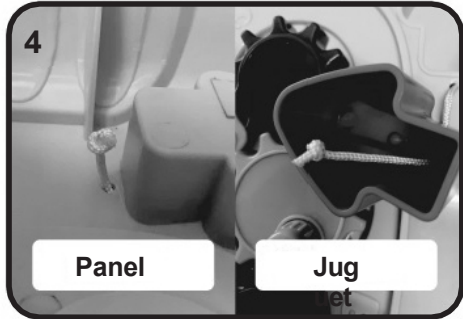
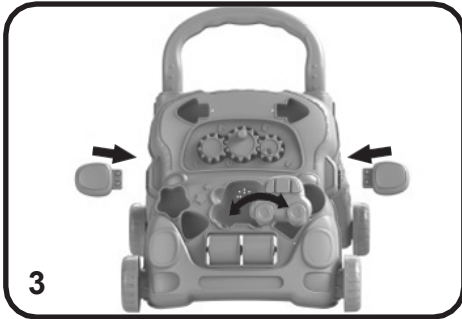
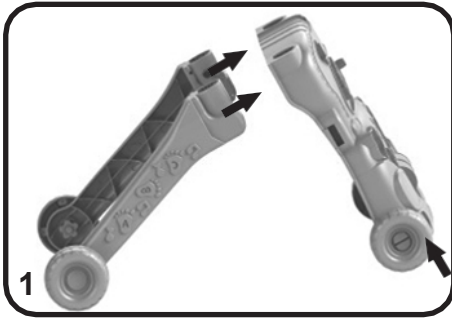
Nota: Mientras se reproduce una melodía, puede pulsar el botón A0&A2 al mismo tiempo para reproducir un sonido efecto.

A2: Cuando se pulsa el botón, se reproducen 7 efectos de sonido de coche. Pulse el botón para escuchar el siguiente efecto de sonido.

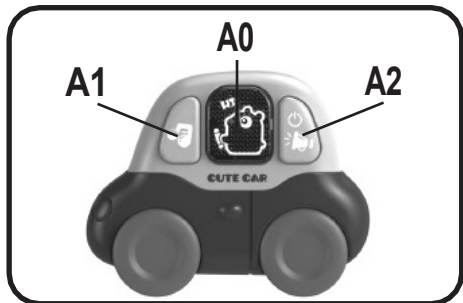
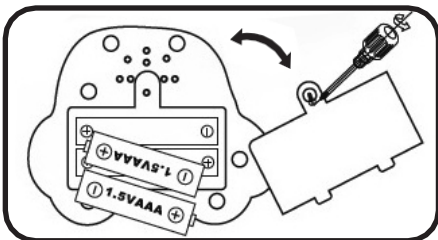
Nota: Mantén pulsado el botón A2 para apagar el juguete. Las luces parpadean junto con la música.

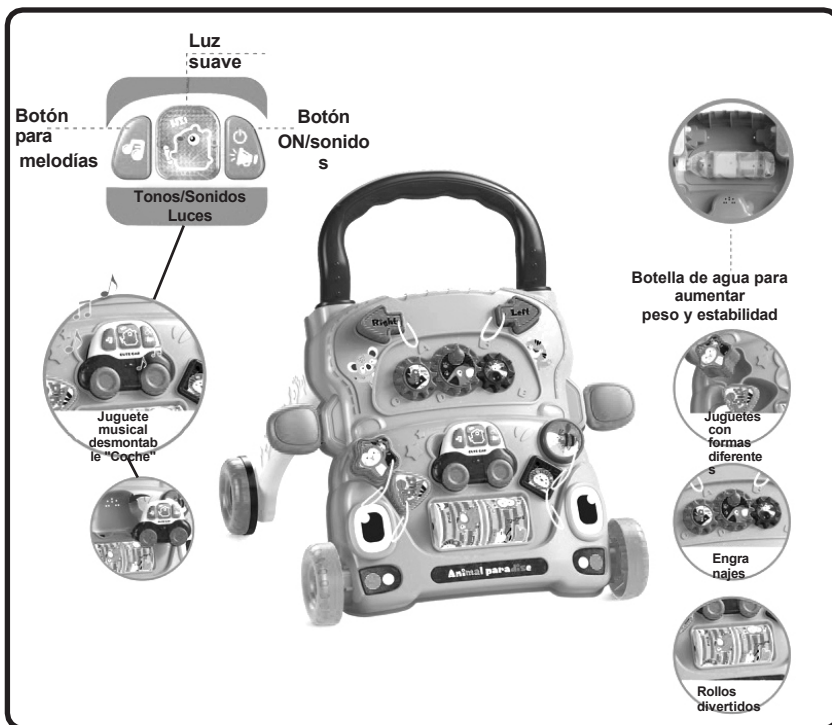
- *Engranajes*
- *Divertidos rollos giratorios.*

• *Juguetes con formas diferentes*



Pilas: tipo 2 uds.
AAA/1,5 V (no incluido)





CUIDADO Y MANTENIMIENTO

- Compruebe periódicamente el buen funcionamiento de las distintas piezas.
- No lave ni sumerja el TOY con agua. Utilice una toalla suave y húmeda y un detergente neutro.
- No utilice detergentes agresivos que contengan partículas abrasivas, lejía o alcohol.
- Engrase regularmente las piezas móviles.
- No utilizar en terrenos arenosos.
- No guarde el TOY en espacios con aire caliente o cerca del calor para evitar que se deforme.
- Guarde el TOY en un lugar limpio y seco. No lo deje bajo la influencia directa del medio ambiente: sol, lluvia, humedad o fuertes fluctuaciones de temperatura.
- Después de cada limpieza, deje que el TOY se seque completamente antes de guardarlo o utilizarlo. Puede aparecer óxido y moho si almacena el producto húmedo.
- El juguete musical "COCHE" está formado por pequeños componentes electrónicos. ¡Evita un golpe!
- En caso de problemas relacionados con el uso normal del producto, diríjase al servicio técnico autorizado para su reparación o asesoramiento.

Materiales utilizados: plástico, metal

MIKFAN0241BL/ 6003
MIKFAN0242PI/ 6004

Productor: Made in China
Importador: CHIPOLINO LTD., 1 Goliamokonarsko Shosse Str,
Plovdiv, BULGAIRA, tel.: +359 32 600 889

www.chipolino.com