

IMPORTANTE CONSERVE ESTE MANUAL DE INSTRUCCIONES PARA FUTURAS CONSULTAS.

**MANUAL DE INSTRUCCIONES DE USO
DEL CORREPASILLOS / PATINETE 3
EN 1 PARA NIÑOS
"MULTI PLUS**

MULTI PLUS



Este
producto

chipolino

se produce de conformidad con la
Directiva 2009/48/CE del Parlamento Europeo y del
Consejo sobre la seguridad de los juguetes, la legislación nacional y las
normas europeas aplicables al producto.

¡IMPORTANTE! ADVERTENCIAS

- ❖ **ADVERTENCIA** UTILIZAR SÓLO BAJO LA SUPERVISIÓN DIRECTA DE UN ADULTO - ¡PELIGRO DE CAÍDA!
- ❖ **ADVERTENCIA** EL JUGUETE ES ADECUADO PARA NIÑOS MAYORES DE 3 AÑOS Y CON UN PESO DE HASTA 25 KG SI SE UTILIZA COMO CORREPASILLOS Y DE HASTA 50 KG SI SE UTILIZA COMO PATINETE.
- ❖ **ADVERTENCIA** ¡NO LO SOBRECARGUE! ¡EL JUGUETE NO ES APTO PARA NIÑOS CON UN PESO SUPERIOR A 25 kg CUANDO SE UTILIZA COMO SOPORTE Y SUPERIOR A 50 KG CUANDO SE UTILIZA COMO SCOOTER!
- ❖ **ADVERTENCIA** ANTES DE UTILIZAR EL JUGUETE, ENSEÑE AL NIÑO LA FORMA CORRECTA DE USARLO Y NORMAS DE SEGURIDAD. El uso del juguete requiere habilidades especiales y una mayor ADVERTENCIA para evitar caídas y colisiones.
- ❖ **ADVERTENCIA** UTILICE EQUIPO PROTECTOR - casco, protectores de rodillas y codos, calzado adecuado.
- ❖ **ADVERTENCIA** ANTES DE CADA USO, COMPRUEBE SI EL MANILLAR ESTÁ BIEN FIJADO A LA PLATAFORMA, ASÍ COMO SI TODOS LOS TORNILLOS, TUERCAS Y PERNOS ESTÁN BIEN APRETADOS.
- ❖ **ADVERTENCIA** PARA EVITAR EL PELIGRO DE LESIONES, RETIRE EL ASA DE EMPUJE CUANDO EL NIÑO PUEDA MONTAR EL JUGUETE POR SÍ SOLO.
- ❖ **ADVERTENCIA** UTILICE EL JUGUETE SÓLO DURANTE EL DÍA EN ZONAS DE JUEGO VIGILADAS Y A UNA DISTANCIA SEGURA DE LAS CALLES Y DE LAS VÍAS DE CIRCULACIÓN DE VEHÍCULOS.
- ❖ **ADVERTENCIA** ¡MANTÉNGASE ALEJADO DEL FUEGO!
- ❖ **ADVERTENCIA** UTILICE EL JUGUETE SÓLO PARA SU PROPÓSITO.
- ❖ **ADVERTENCIA** ¡ESTE JUGUETE NO ESTÁ PENSADO PARA CONDUCCIÓN AGRESIVA, TRUCOS Y SALTOS!
- ❖ **¡SÓLO** un adulto debe montar y desmontar el JUGUETE!
- ❖ Está prohibido correr o patinar mientras se empuja al niño en el juguete.
- ❖ **¡NO** permita la presencia de niños menores de 3 años antes de haber montado completamente el JUGUETE, para evitar el acceso a las piezas pequeñas y desmontadas!
- ❖ Este JUGUETE está destinado **SÓLO** a un niño.
- ❖ **NO** utilice el JUGUETE si encuentra piezas faltantes o dañadas.
- ❖ **NO** utilice el freno al girar a la izquierda o a la derecha, ¡podría provocar la caída del niño!
- ❖ **NO** sujete cuerdas ni accesorios al JUGUETE para evitar el riesgo de enredos.
- ❖ **NO** coloque objetos ni equipaje en el manillar para evitar el riesgo de desequilibrio.
- ❖ El niño debe sujetar el manillar con ambas manos para circular con seguridad.
- ❖ **NO** coloque objetos pesados sobre el JUGUETE para no dañar su construcción.
- ❖ **¡NO** utilice otro medio de transporte para trasladar el JUGUETE por arrastre!
- ❖ **¡NO** permita que el niño que utiliza el JUGUETE u otros niños cercanos toquen las ruedas con las manos y/o pongan objetos sobre ellas!
- ❖ Aléjese de ríos, piscinas, escaleras y obstáculos.
- ❖ **NO** realice cambios ni modificaciones en la construcción del JUGUETE. En caso necesario, póngase en contacto con el distribuidor o un servicio autorizado para asesoramiento y reparación.
- ❖ **NO** utilice piezas de repuesto u otros componentes no suministrados por el fabricante. El productor declina toda responsabilidad en caso de que usted haya utilizado piezas de repuesto

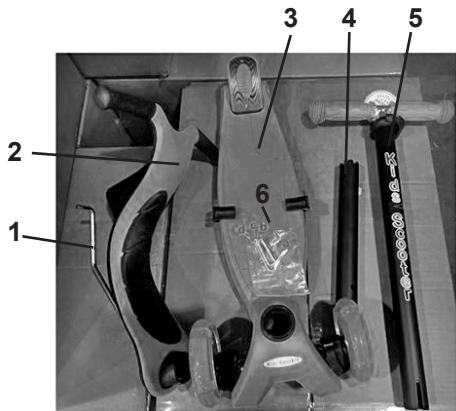
distintas de las originales o recomendadas por él.

- ❖ Mantenga las bolsas de plástico fuera del alcance de los niños para evitar el riesgo de asfixia.

CARACTERÍSTICAS PRINCIPALES

- ❖ El TOY es adecuado para niños mayores de 3 años y de peso:
 - Hasta 25 kg cuando se utiliza el juguete como correpasillos (con el asiento)
 - Hasta 50 kg cuando se utiliza el juguete como patinete.
- ❖ El juguete puede ser conducido por el niño o empujado por los padres utilizando el asa de empuje. Puede usarse como patinete o como coche de paseo;
SCOOTER: El niño agarra el manillar con las dos manos, pisa la plataforma con un pie y empuja con el otro;
PASEO EN COCHE: El niño se sienta en el asiento, se agarra al manillar y se desplaza apoyando los pies en el suelo;
MONTAJE CON MANUBRIO: El niño se sienta en el asiento, se agarra al manillar y el adulto empuja el juguete por el mango.
- ❖ Empuñaduras de goma antideslizantes;
- ❖ Freno de rueda trasera.

PIEZAS PRINCIPALES



- 1 - Soportes del asiento; 2 - Asiento; 3 - Plataforma del Scooter; 4 - Tubo de la barra en T; 5 - Empuñadura/barra en T

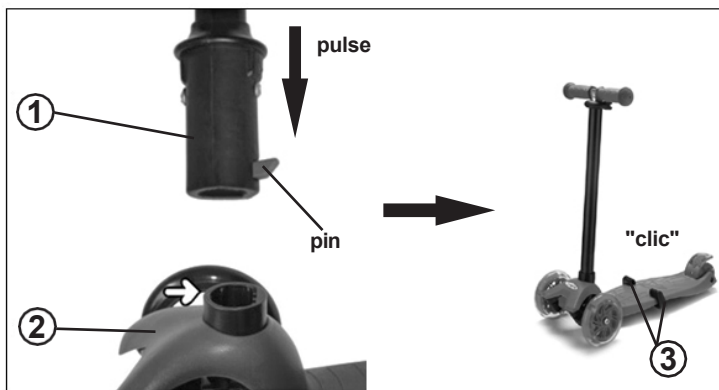
Por favor, compruebe si todas las piezas descritas están disponibles.

ATENCIÓN SIGA EXACTAMENTE LAS DIRECTRICES Y LA SECUENCIA DE MONTAJE Y USO QUE SE INDICAN EN EL TEXTO Y LAS FIGURAS SIGUIENTES.

¡ATENCIÓN! Compruebe la seguridad de la fijación al finalizar cada operación. **¡ATENCIÓN!** El juguete debe utilizarse con mayor precaución porque requiere habilidad para mantener el equilibrio. De esta forma evitará caídas o choques que puedan causar lesiones al niño o a otras personas.

Necesario: llave allen (incluida).

MONTAJE DEL PATINETE DE JUGUETE



ATENCIÓN Cuando se utiliza el juguete como scooter, el asa de empuje se utiliza una barra en T.

¡ATENCIÓN! Cuando utilice el juguete como patinete, retire los dos elementos de plástico de la cubierta desenroscando los tornillos.

Introduzca la empuñadura (barra en T) con presión en la abertura hasta que oiga un clic.

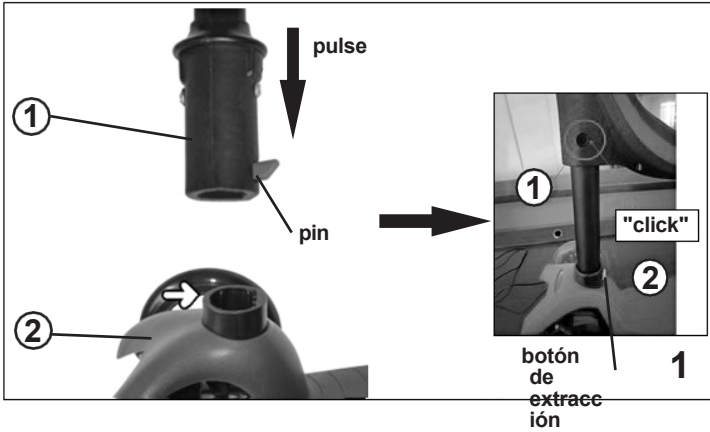
- ① Empuñadura/barr
- ② a Plataforma de
- ③ scooter

Elementos de plástico para los soportes del asiento

Para extraer la empuñadura/barra, pulse el botón y sáquela.

MONTAJE DE RIDE ON

1 - MONTAJE DEL TUBO DEL ASA



Introduzca el tubo de la empuñadura en la abertura correspondiente ejerciendo presión hasta que oiga un clic.

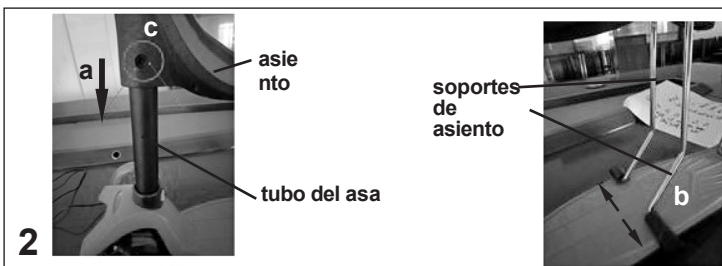
① Tubo de manillar

② Plataforma de

scooter

Para extraerlo, pulse el botón y sáquelo.

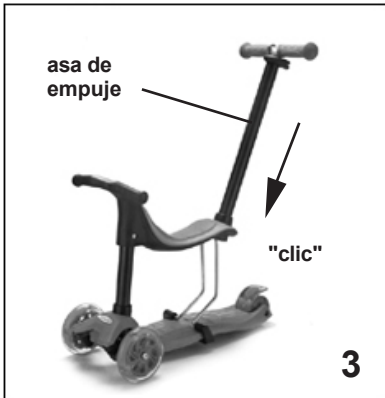
2 - MONTAJE DEL ASIENTO



2a - Coloque el asiento en el tubo del manillar y asegúrese de que las aberturas del asiento y del tubo coinciden. 2b - Instale los soportes del asiento en las aberturas correspondientes de la cubierta como se muestra en la imagen. 2c - Fije el asiento al manillar con un tornillo utilizando la llave allen.

¡ATENCIÓN! Una vez fijado el asiento, el niño puede utilizar el juguete como correpasillos.

3 - INSTALACIÓN DEL ASA DE EMPUJE

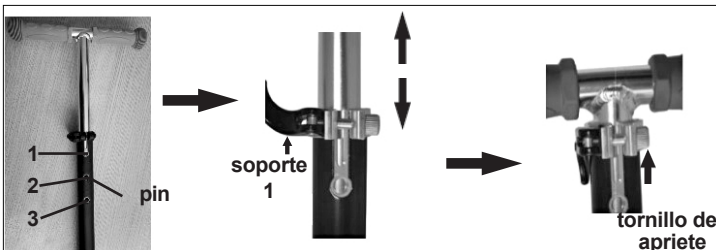


Introduzca la empuñadura en la abertura del asiento presionando hasta que oiga un clic. Pulse el botón y retire el asa.

Nota: El montaje y desmontaje del asa es el mismo que en el **punto 1 "MONTAJE DEL TUBO DEL ASA"**.

Una vez fijado el asa, un adulto puede empujar el juguete y el niño coloca los pies en la plataforma.

AJUSTE DE LA ALTURA DEL MANILLAR/EMPUÑADURA



La empuñadura/manillar puede ajustarse en 3 posiciones (1, 2, 3).

- Saca el soporte.
- Presione el pasador y mueva el manillar hacia arriba o hacia abajo hasta la altura deseada. Cuando el pasador asome por la abertura oirás un clic.
- Si es necesario, apriete el soporte.
- Mueva el soporte hacia dentro.

MOVIMIENTO DEL SCOOTER Y USO DEL FRENO



Cuando incline el manillar hacia la derecha, las ruedas girarán hacia la DERECHA y el scooter girará hacia la derecha. Cuando incline el manillar hacia la izquierda, las ruedas girarán a la IZQUIERDA y el scooter girará a la izquierda.

En posición vertical, el scooter se moverá RECTO.

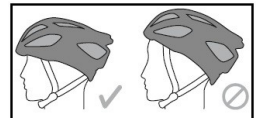
La rueda trasera tiene un FRENO. Para utilizar el freno durante el movimiento, el niño puede pisarlo con el talón y presionarlo hasta que el scooter se detenga.

¡ATENCIÓN! ¡Debe pisar el freno con un solo pie!

Uso de casco, protectores de rodillas y codos, calzado

Para mayor seguridad, el niño debe llevar casco en la cabeza, protectores en rodillas y codos y calzado mientras utiliza el juguete.

El casco debe estar fijo en la cabeza y no estar inclinado hacia atrás o no proteger la frente.



CUIDADO Y MANTENIMIENTO

- ❖ Compruebe periódicamente el buen funcionamiento de las distintas piezas.
- ❖ No cubra el TOY con líquido. Límpielo con una toalla suave y húmeda y un jabón líquido neutro.
- ❖ No limpiar con detergentes agresivos que contengan partículas abrasivas, amoníaco, lejía o alcohol.
- ❖ Engrase regularmente las piezas móviles.
- ❖ No utilizar en terrenos arenosos.
- ❖ No guarde el TOY en lugares con aire muy caliente o cerca de fuentes de calor, se deformará.
- ❖ Guarde el TOY en un lugar limpio y seco. No lo someta a influencias ambientales directas: sol, lluvia, ¡humedad o cambios bruscos de temperatura!
- ❖ Seque siempre el JUGUETE o déjelo secar antes de guardarlo o volver a utilizarlo. Puede aparecer moho si almacena el producto húmedo.
- ❖ En caso de problemas relacionados con la explotación normal del producto, diríjase al servicio técnico autorizado para asesoramiento y reparación.

Materiales utilizados: plástico, metal.

DSMUL023xxx/WX-807

CHIPOLINO

BULGARIA, Plovdiv, 1 Goliakonarsko Shosse Str.

www.chipolino.com