

**IMPORTANTE LEA ATENTAMENTE ESTE
MANUAL Y CONSÉRVELO PARA FUTURAS
CONSULTAS**

**MANUAL DE INSTRUCCIONES PARA EL
COLUMPIO ELÉCTRICO
"LUZ DE LUNA"**



Este **chipolino** producto se fabrica de conformidad con los requisitos de las Directivas del Parlamento Europeo y del Consejo 2001/95/CE Seguridad General de los Productos y 2009/48/CE Seguridad de los Juguetes, EN 16232:2013+A2:2023 Artículos de uso y cuidado infantil. Columpios Infantiles, las normas europeas aplicables para los juguetes de arco y la Protección del Consumidor Baja de la legislación nacional.

PARA GARANTIZAR UN USO SEGURO DE ESTE PRODUCTO, ¡SIGA LAS ADVERTENCIAS, DIRECTRICES Y RECOMENDACIONES DEL MANUAL DE INSTRUCCIONES!

PRECAUCIÓN ADVERTENCIAS

- ❖ **PRECAUCIÓN** ¡NO DEJE NUNCA AL NIÑO SIN VIGILANCIA!
- ❖ **ATENCIÓN** NO UTILICE ESTE PRODUCTO SI SU HIJO PUEDE SENTARSE SIN AYUDA O PESA MÁS DE 9 KG.



- ❖ **PRECAUCIÓN** NO UTILICE NUNCA ESTE PRODUCTO SOBRE UNA SUPERFICIE ELEVADA (por ejemplo, una mesa).
- ❖ **PRECAUCIÓN** ¡UTILICE SIEMPRE EL SISTEMA DE RETENCIÓN!
- ❖ **PRECAUCIÓN** PARA EVITAR LESIONES, ASEGÚRESE DE QUE LOS NIÑOS ESTÉN ALEJADOS AL DESPLEGAR Y PLEGAR ESTE PRODUCTO.
- ❖ **PRECAUCIÓN** NO MUEVA NI LEVANTE ESTE PRODUCTO CON EL BEBÉ DENTRO.
- ❖ **PRECAUCIÓN** ¡NO LEVANTE EL PRODUCTO POR LA BARRA DE JUGUETE!
- ❖ **PRECAUCIÓN** NO DEJE QUE LOS NIÑOS JUEGUEN CON ESTE PRODUCTO PARA EVITAR EL RIESGO DE LESIONES.
- ❖ **ATENCIÓN** AJUSTE UN VOLUMEN BAJO CUANDO UTILICE LAS FUNCIONES MUSICALES DEL PRODUCTO PARA NO DAÑAR EL OÍDO DEL NIÑO.
- ❖ **PRECAUCIÓN** ¡MANTÉNGASE ALEJADO DEL FUEGO!
- ❖ Nunca dejes que el niño duerma en este producto. Este producto no sustituye a una cuna. Si el niño se queda dormido, debe colocarse en una cuna adecuada.
- ❖ Requiere montaje por parte de un adulto.
- ❖ Para bebés de hasta 6 meses con un peso máximo de 9 kg.
- ❖ Todos los ajustes relativos a la fuente de alimentación - encendido/apagado, sustitución o carga de las pilas que deben realizarse sólo para adultos
- ❖ No coloque en el producto a más de un niño.
- ❖ Los cinturones de seguridad no deben estar retorcidos, desgastados ni dañados.
- ❖ No utilice el producto si faltan piezas o están dañadas.
- ❖ Utilice únicamente el adaptador de CA/CC suministrado por el fabricante.
- ❖ Compruebe periódicamente el buen funcionamiento del adaptador de CA/CC. Deje de utilizarlo si presenta daños.
- ❖ No utilice piezas de repuesto u otros componentes no suministrados por el fabricante. El fabricante declina toda responsabilidad en caso de que se utilicen piezas de repuesto distintas de las homologadas o de las recomendadas por el fabricante.
- ❖ No realice cambios ni modificaciones en la estructura. En caso necesario, póngase en contacto con el distribuidor o y servicio autorizado para asesoramiento y reparación.
- ❖ Utilice el producto sólo para su finalidad.
- ❖ No coloque objetos en o sobre el producto para evitar dañar la construcción o la cubierta de tela.
- ❖ No ate cuerdas ni cordones al producto para evitar el riesgo de asfixia.
- ❖ No permita la presencia de niños menores de 3 años antes de terminar el montaje para evitar que tengan acceso a las piezas pequeñas o desmontadas.
- ❖ Mantenga el envase de nailon fuera del alcance de los niños para evitar el riesgo de asfixia.

IMPORTANTE ADVERTENCIAS Y DIRECTRICES PARA EL USO DE LAS PILAS

- ❖ Asegure siempre la tapa del compartimento de las pilas después de haberlas colocado.
- ❖ No deje que los niños tengan acceso a las pilas ni jueguen con ellas.
- ❖ Inserte sólo pilas del tipo y voltaje designados.
- ❖ No utilice pilas de distinto tipo.
- ❖ No mezcle pilas usadas y nuevas.
- ❖ Siga la polaridad indicada en el compartimento de las pilas.
- ❖ Retire las pilas dañadas o gastadas.
- ❖ Retire las pilas cuando no utilice el producto.
- ❖ No cargue pilas no recargables.
- ❖ No tire las pilas al fuego. No rompa las pilas en pedazos.

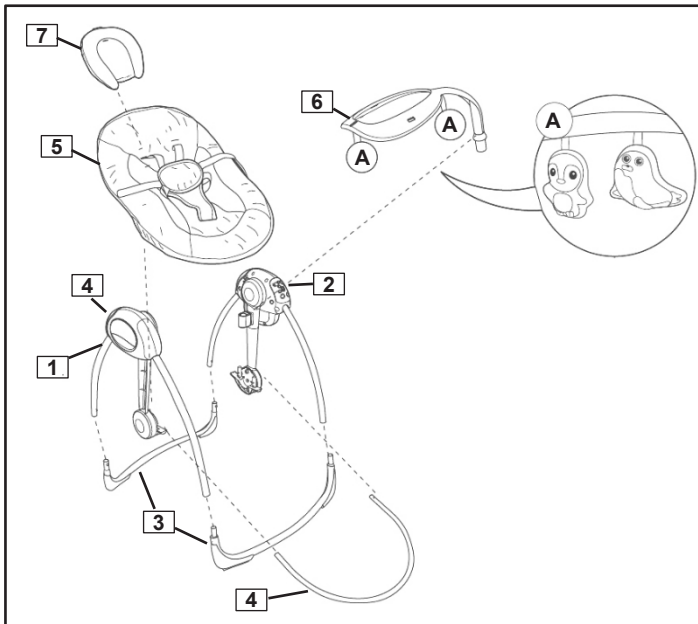
ATENCIÓN Los residuos de pilas agotadas o inservibles deben eliminarse por separado. No tire las pilas con la basura doméstica. Tire las pilas en los lugares previstos para ello.




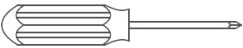
CARACTERÍSTICAS DEL PRODUCTO

- ❖ Destinado a bebés de 0 a 6 meses con un peso máximo de 9 kg;
- ❖ Arnés de seguridad;
- ❖ 2 posiciones del respaldo;
- ❖ Peluches;
- ❖ **FUNCIONES:**
 - 5 velocidades de balanceo
 - Duración del balanceo (15 minutos, 30 minutos, 45 minutos)
 - melodías
- ❖ Alimentación en el columpio: 4 pilas tipo C/LR14/1,5V o mediante adaptador AC 100-240V 50/60Hz y DC 5V/1A.
- ❖ Pila para el mando a distancia: 1 ud. tipo CR2025.

PIEZAS PRINCIPALES



| Nº | Cantidad | Descripción |
|----|------------|--|
| 1 | 1 unidad | Mecanismo de giro a la izquierda |
| 2 | 1 unidad | Mecanismo de giro a la derecha (con caja de control) |
| 3 | 1 unidad | Base del bastidor |
| 4 | 2 unidades | Tubo de asiento |
| 5 | 1 unidad | Funda de tela |
| 6 | 1 unidad | Stand con juguetes |
| 7 | 1 unidad | Reposacabezas |

| No incluido |
|---|
| <p>Batería tipo "C" 4 uds.</p>  |
| <p>Destornillador</p>  |

INSTRUCCIONES DE MONTAJE

IMPORTANTE SIGA EXACTAMENTE LAS DIRECTRICES Y LA SECUENCIA DE PASOS PARA EL MONTAJE Y USO DEL PRODUCTO QUE ENCONTRARÁ EN LAS FIGURAS DE ESTE MANUAL.

ATENCIÓN DESPUÉS DE COMPLETAR CADA PASO, ¡COMPRUEBE QUE LA FIJACIÓN ES SEGURA!

ATENCIÓN LA FIJACIÓN EN UNA POSICIÓN DETERMINADA SUELE IR A COMPAÑADA DE UN CHASQUIDO.

PRECAUCIÓN ASEGÚRESE DE QUE TODOS LOS PASADORES HAYAN PASADO POR LAS ABERTURAS.

Herramientas necesarias: destornillador, utilizado para insertar y extraer las pilas. Para completar el montaje del columpio, no es necesario utilizar herramientas.

Las acciones de montaje están numeradas del 1 al 7. Utilice sus descripciones a continuación junto con la ilustración con el mismo número.

1. MONTAJE DE LA BASE EN LOS MECANISMOS BASCULANTES

1-1 - Abra los tubos de los mecanismos basculantes, como se muestra en la figura. Al fijar en desplegado se oirá un "clic".

1-2 - Encaje los tubos de la base en los tubos de los mecanismos basculantes y empujuelos hasta que los pasadores **(a)** asomen por los orificios y oiga un "clic".

2. MONTAJE DE LOS TUBOS DE ASIENTO

Coloque los tubos de asiento en los elementos de unión (4) de los mecanismos basculantes y presione hasta que los pasadores

(b) mostrar a través de los agujeros y se oye un "clic".

3. CUBIERTA DE TELA

3-1 - Pase las correas de los hombros **(c)** por los orificios de la funda. Fije las correas a las hebillas **(d)**, en la parte posterior de la funda de tela, como se muestra en la figura (pasos 1, 2, 3 y 4).

3-2 - Coloque la funda sobre los tubos del asiento, como se muestra en la figura.

4. AJUSTE DE ALTURA DE LOS CINTURONES DE HOMBRO

¡**IMPORTANTE!** Los cinturones de hombro pueden colocarse en 3 niveles según la altura de su hijo (1,

2 y 3). Pase siempre los dos cinturones por los orificios del mismo nivel.
Pase las correas de los hombros por los orificios de la tela (1, 2, 3). Fije los cinturones a las hebillas de la parte trasera de la tapa, como se muestra en la figura (pasos 1,2,3 y 4).

5. FIJACIÓN DEL SOPORTE MÓVIL PARA JUGUETES

Coloque el soporte del juguete móvil en la abertura "e" del soporte. Presione hacia abajo hasta que oiga un "clíc" y

el soporte quede fijado. Asegúrese de que el soporte esté bien fijado y estable.

Para retirar el soporte del columpio, presione el pulgar "g" hacia el interior y tire del soporte desde la abertura.

Coloque los juguetes en las aberturas correspondientes del soporte, como se muestra en la figura.

6. AJUSTE DE LA POSICIÓN DEL ASIENTO

El respaldo puede ajustarse en 2 posiciones.

Pulse simultáneamente los botones "m" a ambos lados del asiento y mueva el respaldo hacia arriba o hacia abajo

a la posición deseada. Oirá un "clíc" cuando esté fijado.

7. SISTEMA DE RETENCIÓN (ARNÉS DE SEGURIDAD)

7-1 - Despegue las correas y levante la almohadilla blanda. Presione la hebilla del arnés de seguridad (k), para desabrochar el cinturón.

7-2 - Coloque al niño en el columpio y abroche los cinturones en la hebilla (k). Apriete el cinturón alrededor de la cintura tirando de los dos extremos sueltos (L).

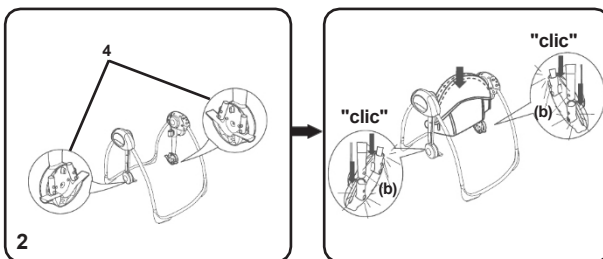
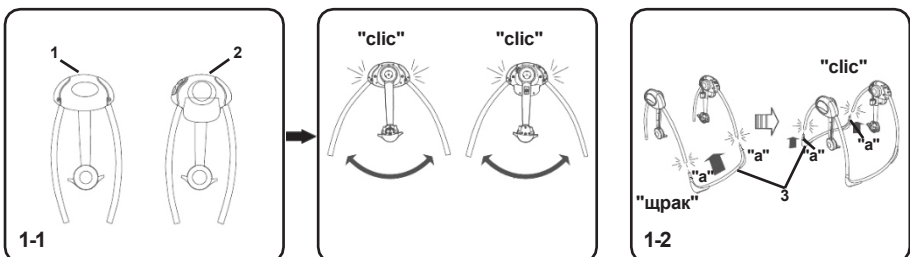
7-3 - Coloque la almohadilla blanda y ajuste los cinturones de los hombros desde las hebillas.

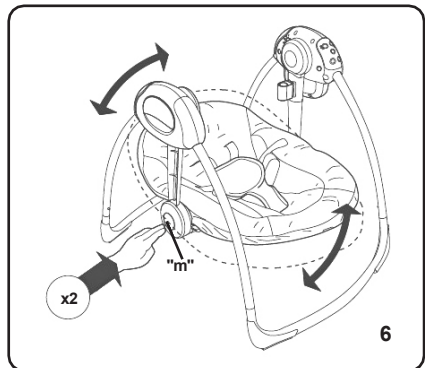
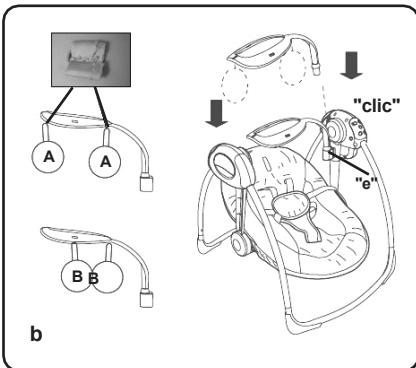
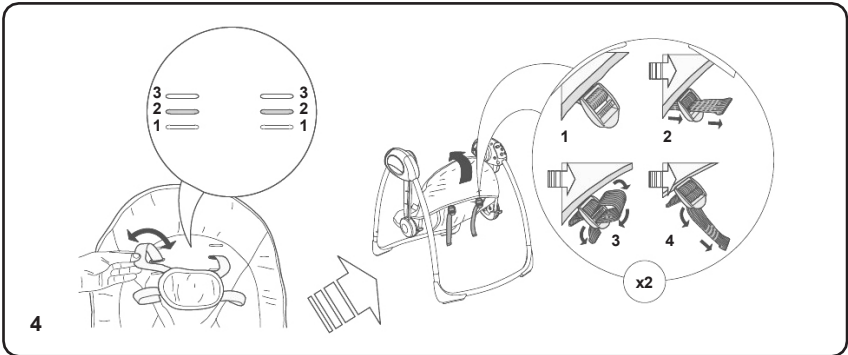
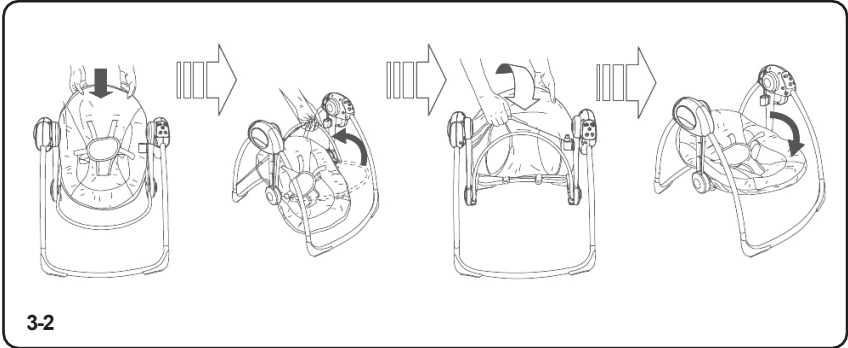
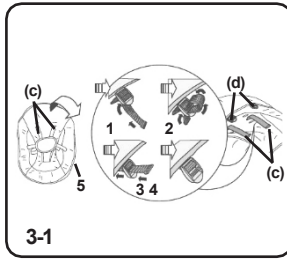
Nota: Los cinturones deben ajustarse bien al niño sin oprimirlo y no deben retorcerse.

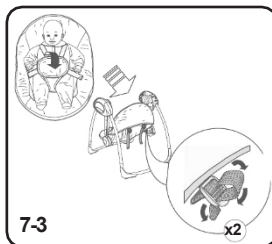
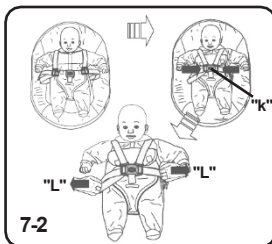
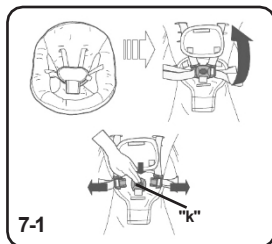
¡IMPORTANTE! Compruebe periódicamente que el cinturón de seguridad esté bien sujeto al asiento abatible y que la sujeción sea segura. Los cinturones no deben estar desgastados ni rasgados, y las hebillas y los cierres de plástico deben ser resistentes, no estar dañados y proporcionar una conexión segura.

8. PLEGADO DEL COLUMPIO

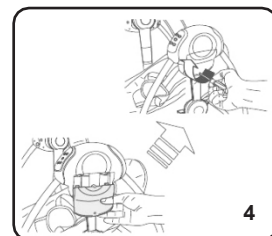
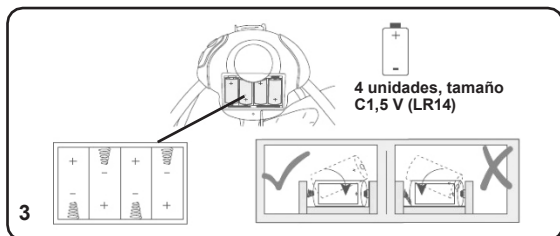
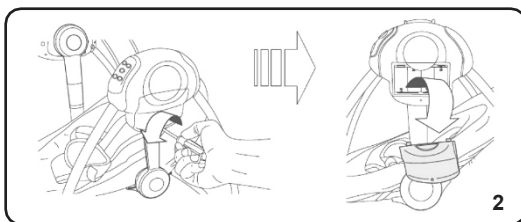
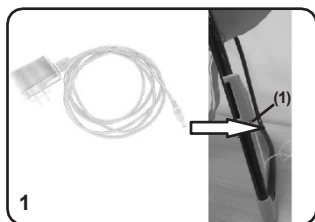
Pliegue el asiento (1). Pulse simultáneamente los botones "n" de los dos mecanismos basculantes (2) y pliegue hacia dentro sus tubos de soporte (3).







ALIMENTACIÓN DEL COLUMPIO



Fuente de alimentación con adaptador

1. Adaptador de CA/CC en el juego - CA: 100-240 V 50/60 Hz y CC: 5 V/1 A.

Enchufe la punta del adaptador en la entrada del adaptador (1-en el tubo del mecanismo de balanceo con la caja de música) y el enchufe en la toma de corriente (230 V).

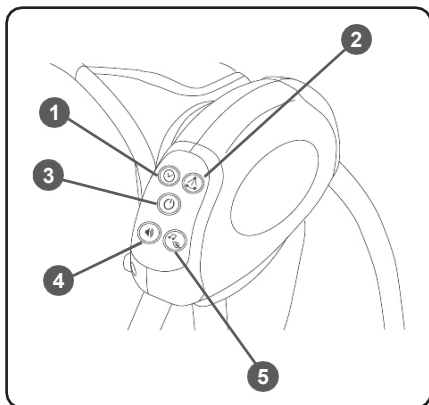
Alimentación con pilas. Colocación de las pilas

2. Retire la tapa del compartimento de las pilas con un destornillador.





3. Inserte 4 pilas tipo C/1,5V(LR14), respetando la polaridad indicada. Las pilas no están incluidas en el juego.

4. Vuelva a colocar la tapa y apriete el tornillo con un destornillador.

CAJA DE CONTROL Y MUSIX FUNCIONES



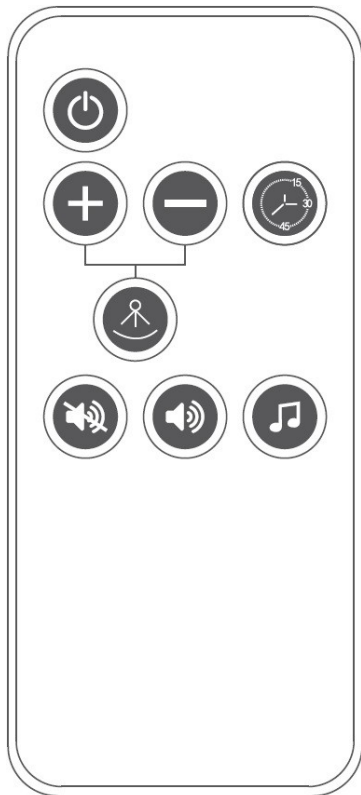
- 1 Botón de duración de la oscilación e indicador luminoso
- 2 Botón de velocidad de giro
- 3 Botón para encender y apagar el columpio
- 4 Botón de control de volumen
- 5 Botón de selección de melodías








| | |
|---|--|
|  | <p><u>Botón de velocidad de giro</u> Hay 5 velocidades de balanceo. Cuando se pulsa este botón, se inicia por defecto el balanceo a baja velocidad. Con cada pulsación posterior, el columpio empieza a balancearse a mayor velocidad. A la sexta pulsación del botón, se apagará el columpio. ATENCIÓN No es necesario empujar el columpio con la mano. 20-25 s después de pulsar el botón, el columpio se ajustará automáticamente a la velocidad de columpio seleccionada.</p> |
|  | <p><u>Botón de duración del balanceo</u> Pulse el botón repetidamente para seleccionar 15, 30 o 45 minutos. El indicador luminoso situado junto al botón muestra la duración de la oscilación seleccionada. A la cuarta pulsación, la función se desactiva. Si esta función no está activada, la función de balanceo se desactivará automáticamente transcurridos 60 minutos.</p> |
|  | <p><u>Botón de selección de melodías</u> Pulse el botón para seleccionar la melodía. Si no apaga las melodías, se apagarán automáticamente después de 15 minutos.</p> |
|  | <p><u>Botón de control de volumen</u> Pulse el botón para subir el volumen. Pulsa el botón tres veces para apagar la música.</p> |

MANDO A DISTANCIA

PRECAUCIÓN ¡PARA USO EXCLUSIVO DE ADULTOS!

ATENCIÓN ¡EL MANDO A DISTANCIA NO ES UN JUGUETE!



-  Botón de encendido/apagado
-  Botón para acelerar el balanceo
-  Botón de retardo del balanceo
-  Botón de selección de la duración del balanceo - 15/30/45 min. Balanceo por defecto - 60 min.
-  Botón de control de volumen. Reduce el volumen al máximo.
-  Botón de control de volumen. Sube el volumen.
-  Botón para activar melodías y tonos de llamada



CUIDADO Y MANTENIMIENTO

- ❖ Limpie las piezas de plástico y metal con un paño suave ligeramente humedecido con jabón neutro.
- ❖ Lave la funda de tela a mano a no más de 30°.
- ❖ Limpie el móvil con juguetes y los juguetes con una toalla húmeda. Siga las indicaciones de la etiqueta de cada juguete.
- ❖ No seque en secadora ni a máquina.
- ❖ No moje con agua u otros líquidos el adaptador ni la caja de control. Antes de limpiar, retire el enchufe desenchufe el adaptador de la toma de corriente y desconecte la alimentación.
- ❖ No limpie con detergentes abrasivos que contengan amoníaco, lejía o alcohol.
- ❖ No coloque objetos en su interior o sobre él porque podría dañar la estructura, la cubierta de tela o la caja de control.
- ❖ Guarde el producto en un lugar limpio y seco. No lo someta a la influencia directa del medio ambiente - sol, lluvia, humedad o cambios bruscos de temperatura.

Composición del tejido:

100% poliéster



Juguetes móviles blandos

Los juguetes llevan la marca de conformidad



Materiales utilizados: textil, metal, plástico.

LSHMN02xxx/SW215



1 Golyamokonarsko shosse, Plovdiv,

BULGARIA www.chipolino.com