

**IMPORTANTE GUÁRDELO EN UN LUGAR  
SEGURO PARA FUTURAS  
CONSULTAS**

## **MANUAL DE INSTRUCCIONES DEL ANDADOR MUSICAL "JUEGO DIVERTIDO"**



**Este producto se fabrica de conformidad con los requisitos de la Directiva 2009/48/CE del Parlamento Europeo y del Consejo sobre la seguridad de los juguetes, el Reglamento sobre los requisitos esenciales y la evaluación de la conformidad de los juguetes, el Reglamento sobre el mercado de conformidad y las normas europeas aplicables a este producto.**

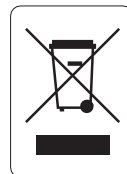
**PARA GARANTIZAR UN USO SEGURO DE ESTE  
PRODUCTO, SIGA LAS ADVERTENCIAS,  
INSTRUCCIONES  
Y RECOMENDACIONES DE ESTE MANUAL:**

**¡IMPORTANTE! PRINCIPALES ADVERTENCIAS**

- **PRECAUCIÓN** ¡DEBE UTILIZARSE CON UN ACOMPAÑANTE Y SÓLO BAJO LA SUPERVISIÓN DE UN ADULTO DEBIDO AL RIESGO DE CAÍDA!
- **ATENCIÓN** ESTE PRODUCTO ESTÁ DESTINADO A NIÑOS A PARTIR DE 10 MESES.
- **ATENCIÓN** ¡LOS NIÑOS QUE NO PUEDAN CAMINAR SOLOS NO DEBEN UTILIZAR EL ANDADOR PARA BEBÉS!
- **PRECAUCIÓN** ¡COMPRUEBE REGULARMENTE TODAS LAS PIEZAS DEL PRODUCTO! NO UTILICE EL JUGUETE SI ENCUENTRA ALGUNA PIEZA DAÑADA, FALTANTE O DESGASTADA. TODAS LAS JUNTAS DEBEN ESTAR EN BUEN ESTADO DE FUNCIONAMIENTO. NO DEBE HABER GRIETAS EN LA CONSTRUCCIÓN.
- **ATENCIÓN** UTILICE EL JUGUETE EN CASA SÓLO EN SUPERFICIES PLANAS, HORIZONTALES Y SEGURAS, LEJOS DE ESCALERAS U OBSTÁCULOS, FUENTES DE CALOR Y CHARCOS DE AGUA.
- **PRECAUCIÓN** ¡UTILICE EL JUGUETE SÓLO PARA EL FIN PREVISTO!
- **PRECAUCIÓN** ¡MANTÉNGASE ALEJADO DEL FUEGO!
- El desembalaje y montaje del JUGUETE debe ser realizado **ÚNICAMENTE** por un adulto.
- **NO** fije al JUGUETE lazos ni accesorios adicionales para evitar el riesgo de asfixia.
- Al almacenar y transportar **NO** coloque objetos ni objetos pesados sobre el JUGUETE para evitar dañar la construcción.
- **NO** desplace el juguete tirando de él con otro medio de transporte.
- **¡NO** realice cambios ni modificaciones en la construcción del TOY! En caso necesario, póngase en contacto con su distribuidor o con un servicio técnico autorizado para su consulta y reparación.
- **NO** utilice piezas de repuesto ni otros componentes no suministrados **p o r e l f a b r i c a n t e**. El fabricante no asume ninguna responsabilidad por la seguridad si se utilizan piezas de repuesto que no sean las originales para el tipo homologado o recomendado.
- Todos los paquetes deben mantenerse fuera del alcance de los niños durante el desembalaje y después, para evitar el riesgo de estrangulamiento.

## IMPORTANTE ADVERTENCIAS E INSTRUCCIONES PARA EL USO DE LAS PILAS

- Asegure siempre el compartimento de las pilas con la tapa después de colocarlas.
- No permita que los niños accedan a las pilas y jueguen con ellas.
- Utilice únicamente pilas del tipo y voltaje especificados.
- No utilice pilas de otro tipo.
- No mezcle pilas nuevas con pilas ya usadas.
- Mantenga la polaridad correcta.
- Retire las pilas dañadas y agotadas.
- No cargue pilas no recargables.
- Retire las pilas cuando no vaya a utilizar el juguete durante un periodo prolongado.
- No tire las pilas al fuego. Las pilas no deben desmontado.



**ATENCIÓN** Los residuos de pilas agotadas o inservibles deben eliminarse por separado. Está prohibido tirarlas en los contenedores para residuos domésticos. Deshágase de las pilas sólo en los lugares especificados.

## PRINCIPALES CARACTERÍSTICAS DEL PRODUCTO

**MUSICAL BABY WALKY** estimula y favorece el desarrollo de los sentidos, la coordinación de movimientos y habilidades físicas, el reconocimiento de colores, formas, sonidos y melodías. El niño puede jugar con el juguete sentado en el suelo o de pie, mientras escucha música divertida puede aprender a reconocer diferentes formas y colores.

- El TOY está destinado a niños de más de 10 meses.
- Los niños que no puedan caminar solos no deben utilizar el producto .
- Reproduce melodías, sonidos y luces.
- Puedes desmontar los juguetes "Piano", "Teléfono", "Tablero de dibujo" y utilizar como juguetes separados con formas diferentes.
- Pilas necesarias: 3 piezas, tipo AAA/1,5V (no incluidas en el juego).

## INSTRUCCIONES DE MONTAJE Y USO SEGURO

**¡ATENCIÓN!** SIGA ESCRUPULOSAMENTE LAS RECOMENDACIONES Y CONSECUENCIAS DE USO DEL PRODUCTO CONTENIDAS EN ESTE MANUAL DE INSTRUCCIONES.

**PRECAUCIÓN** ¡COMPRUEBE LA SEGURIDAD DE LA FIJACIÓN DESPUÉS DE REALIZAR CUALQUIER OPERACIÓN!

## **1 y 2 - DEPÓSITO DE AGUA**

Llene el depósito con agua (fig.1). Coloque el depósito hacia la parte trasera del juguete y fíjelo con dos tornillos como se muestra en la figura 2.

## **3 - PILAS**

El compartimento de las pilas se encuentra en la parte posterior del juguete "PIANO". Extraiga el juguete "PIANO". Desenrosque el tornillo de la tapa del compartimento de las pilas. Retire la tapa e inserte 3 pilas AAA/1,5 V. Coloque la tapa del compartimento de las pilas y apriete el tornillo.

**¡IMPORTANTE!** Observe la polaridad indicada en el compartimento de las pilas.

**Nota:** Para activar las funciones del juguete "Piano", coloque el control deslizante en la posición "ON", y para desactivarlo - a la posición "OFF".

## **4 - MONTAJE DE LAS RUEDAS TRASERAS Y DELANTERAS**

Fije las ruedas a las patas de apoyo con tornillos, como se muestra en la figura.

## **5 - MONTAJE DE LAS PATAS DE APOYO**

Fije las patas de apoyo al juguete.

## **6 - FIJACIÓN DE LAS PATAS DE APOYO CON TORNILLOS**

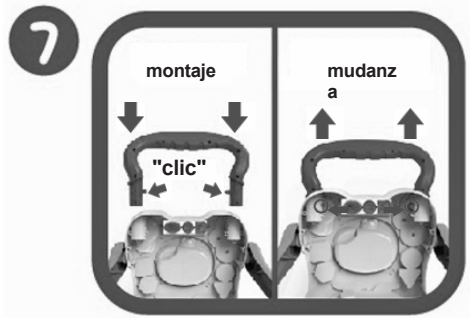
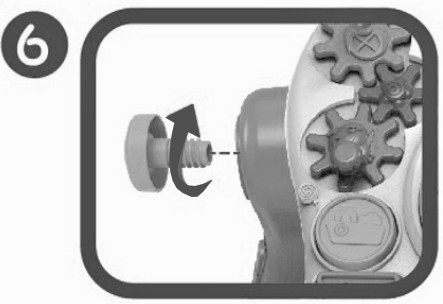
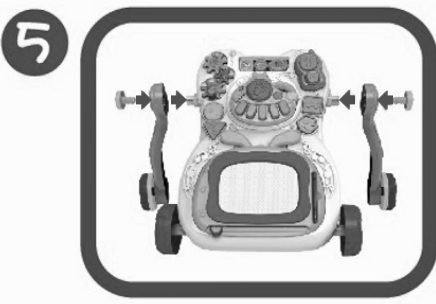
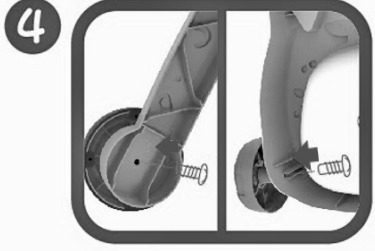
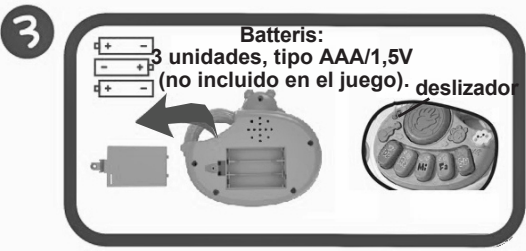
Atornilla las patas de apoyo a ambos lados para fijar

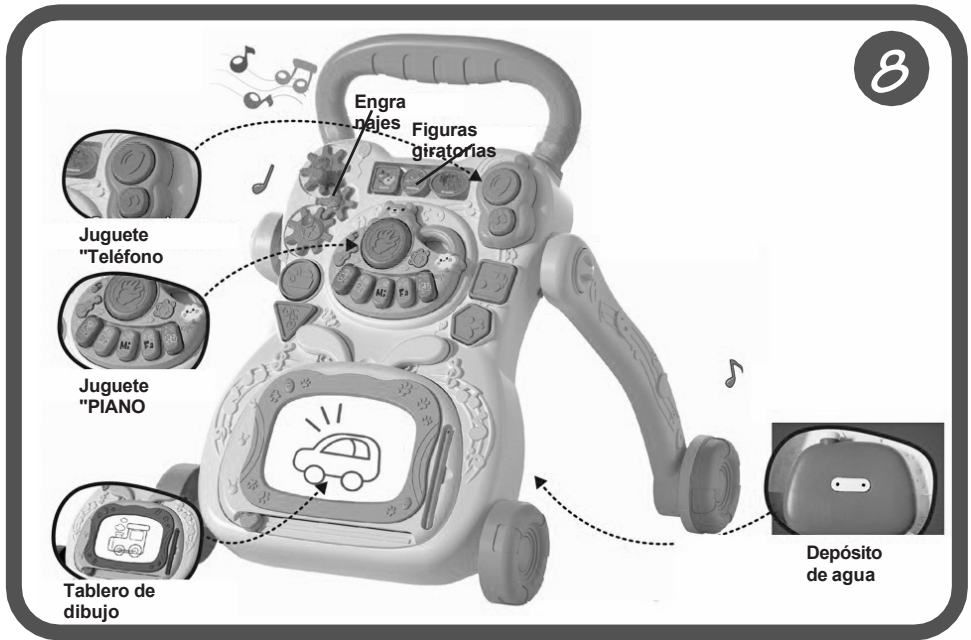
## **7 - MONTAJE Y DESMONTAJE DE LA EMPUÑADURA**

Pulse los botones e introduzca el asa en las aberturas correspondientes, hasta que oiga un "clic" y los botones asomen por las aberturas. Para extraer el asa, pulse los botones y tire de ella hacia arriba.

## **8 - FUNCIONES**

- *Juguete para empujar*
- *Juguete "PIANO"- se puede desmontar y utilizar como juguete independiente.*
- *Juguete "Teléfono" - se puede desmontar y utilizar como juguete independiente.*
- *Juguete "TABLERO DE DIBUJO" - se puede separar y utilizar como juguete independiente.*
- *Engranajes*
- *Botones multifunción*
- *Juguetes con formas diferentes*





## CUIDADO Y MANTENIMIENTO

- Compruebe periódicamente el buen funcionamiento de las distintas piezas.
- No lave ni sumerja el TOY con agua. Utilice una toalla suave y húmeda y un detergente neutro.
- No utilice detergentes agresivos que contengan partículas abrasivas, lejía o alcohol.
- Engrase regularmente las piezas móviles.
- No utilizar en terrenos arenosos.
- No guarde el TOY en espacios con aire caliente o cerca del calor para evitar que se deforme.
- Guarde el TOY en un lugar limpio y seco. No lo deje bajo la influencia directa del medio ambiente: sol, lluvia, humedad o cambios bruscos de temperatura.
- Después de cada limpieza, deje que el TOY se seque completamente antes de guardarlo o utilizarlo. Puede aparecer óxido y moho si almacena el producto húmedo.
- El juguete musical "PIANO" está formado por pequeños componentes electrónicos. ¡Evite un golpe!
- En caso de problemas relacionados con el uso normal del producto, diríjase al servicio técnico autorizado para su reparación o asesoramiento.

**Materiales utilizados:** plástico, metal

**MIKFGM241PI/ 368-16A**  
**MIKFGM242GR/ 368-16B**  
**MIKFGM243BL/ 368-16C**

**Productor:** Made in China  
**Importador:** CHIPOLINO LTD., 1 Goliamokonarsko Shosse Str,  
Plovdiv, BULGAIIRA, tel.: +359 32 600 889

[www.chipolino.com](http://www.chipolino.com)