

**IMPORTANTE CONSERVE ESTE MANUAL PARA FUTURAS CONSULTAS.**

**MANUAL DE INSTRUCCIONES DE USO  
DEL JUGUETE DE EQUILIBRIO CON  
RUEDAS PARA NIÑOS  
"DINO"**



Este **chipolino** producto se fabrica de conformidad con la La Directiva 2009/48/CE del Parlamento Europeo y del Consejo sobre la seguridad de los juguetes, el Reglamento sobre los requisitos esenciales y la evaluación de la conformidad de los juguetes y las normas europeas aplicables. La legislación nacional y las normas europeas aplicables.

**¡IMPORTANTE! ¡ADVERTENCIAS IMPORTANTES!**

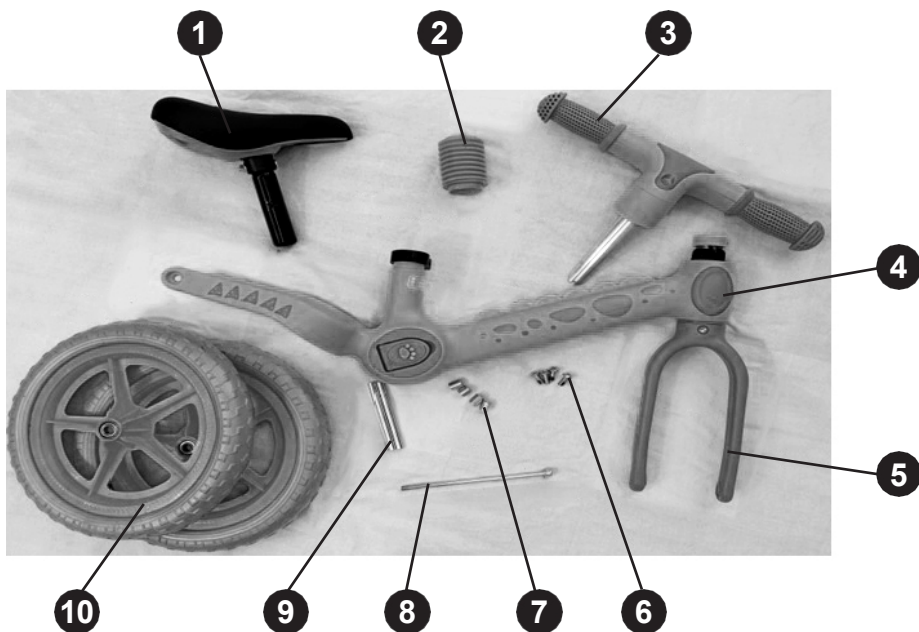
- ❖ **PRECAUCIÓN** UTILIZAR SÓLO BAJO LA SUPERVISIÓN DIRECTA DE UN ADULTO Y CON UN ACOMPAÑANTE - ¡PELIGRO DE CAÍDA!
- ❖ **¡CUIDADO!** ¡ESTE JUGUETE NO TIENE FRENOS!
- ❖ **PRECAUCIÓN** ¡PARA USO EXCLUSIVO DE NIÑOS MAYORES DE 1,5 AÑOS!
- ❖ **ATENCIÓN** EL JUGUETE NO ES APTO PARA NIÑOS MENORES DE 1,5 AÑOS Y PESO MÁXIMO DEL NIÑO 25 kg.
- ❖ **PRECAUCIÓN** ¡NO SOBRECARGAR! NO USAR POR NIÑOS DE MÁS DE 25 kg.
- ❖ **ATENCIÓN** ANTES DE UTILIZAR EL JUGUETE, ENSEÑE AL NIÑO EL USO CORRECTO Y LAS NORMAS DE SEGURIDAD.
- ❖ **ATENCIÓN** ¡EL NIÑO DEBE LLEVAR CASCO, RODILLERAS, CODERAS Y CALZADO CUANDO UTILICE EL JUGUETE!
- ❖ **PRECAUCIÓN** ¡UTILICE EL JUGUETE SÓLO PARA SU PROPÓSITO!
- ❖ **ATENCIÓN** UTILICE EL JUGUETE SÓLO DURANTE EL DÍA Y EN ZONAS DE JUEGO INCLUSO ASEGURADAS, A UNA DISTANCIA SEGURA DE CALLES Y CARRILES PARA VEHÍCULOS.
- ❖ **PRECAUCIÓN** MANTÉNGALO ALEJADO DEL FUEGO Y DE OTRAS FUENTES DE CALOR INTENSO.
- ❖ **¡SÓLO** un adulto debe montar el JUGUETE!
- ❖ **NO** deje que los niños menores de 3 años se acerquen al JUGUETE antes de haberlo montado, para evitar que tengan acceso a las piezas pequeñas y desmontadas.
- ❖ ¡Este JUGUETE está destinado **SÓLO** a un niño!
- ❖ **NO** permita que los niños empujen el juguete.
- ❖ Este JUGUETE **NO** es apto para correr ni patinar.
- ❖ **NO** utilice el JUGUETE si algunas piezas están dañadas o faltan.
- ❖ **NO** permita que el niño se ponga de pie sobre el asiento para evitar lesiones.
- ❖ ¡El niño debe llevar zapatos mientras monta en el TOY!
- ❖ **NO** coloque cuerdas ni accesorios adicionales al JUGUETE para evitar el riesgo de asfixia.
- ❖ **NO** deje objetos ni equipaje en el manillar para evitar el riesgo de alteración del equilibrio.
- ❖ **NO** coloque objetos pesados sobre el TOY durante el transporte y almacenamiento para evitar daños en la construcción.
- ❖ **¡NO** mueva el JUGUETE tirando de él con otro medio de transporte!
- ❖ **NO** permita que el niño que juega con el JUGUETE u otros niños que estén cerca toquen las ruedas o introduzcan objetos en su interior.
- ❖ Mantente alejado de ríos, piscinas, escaleras y obstáculos.
- ❖ **¡NO** realice cambios ni modificaciones en la construcción del TOY! En caso necesario, póngase en contacto con el vendedor o un servicio autorizado para asesoramiento y reparación.
- ❖ **NO** utilice piezas de repuesto u otros componentes no suministrados por el fabricante. El fabricante declina toda responsabilidad en caso de que se utilicen piezas de repuesto distintas de las originales o recomendadas por el fabricante.
- ❖ Mantenga el envase de nailon fuera del alcance de los niños para evitar el riesgo de asfixia.

## CARACTERÍSTICAS DEL PRODUCTO

El TOY está destinado a niños mayores de 1,5 años con un peso no superior a 25 kg.

**KIDS BALANCE TOY ON WHEELS** es una bicicleta sin pedales, que desarrolla en su hijo el sentido de la orientación y la velocidad de forma segura. Crea una sensación de equilibrio y seguridad porque los pies del niño están en contacto con el suelo en todo momento. Mientras monta en la bicicleta, el niño aprende a mantener el equilibrio y ejercita diferentes movimientos (girar a la izquierda y a la derecha), aprende a controlar la velocidad en función de sus capacidades.

## PIEZAS PRINCIPALES



1	Sillín - 1 ud.	6	Juego de tornillos - 1 ud.
2	Tapa del vástago de la empuñadura - 1 ud.	7	Juego de tornillos - 1 ud.
3	Manillar - 1 ud.	8	Tornillo del manillar - 1 ud.
4	Marco - 1 ud.	9	Eje de rueda - 2 piezas
5	Tenedor - 1 ud	10	Ruedas EVA - 2 unidades

*Por favor, asegúrese de que todas las piezas están disponibles en el paquete.*

**ATENCIÓN** SIGA EXACTAMENTE LAS DIRECTRICES Y LA SECUENCIA DE MONTAJE Y USO QUE ENCONTRARÁ EN EL TEXTO Y LAS FIGURAS.

**PRECAUCIÓN** COMPRUEBE QUE LA FIJACIÓN ES SEGURA DESPUÉS DE CADA OPERACIÓN.

**ATENCIÓN** APRIETE BIEN LOS SOPORTES. SI ESTÁN FLOJOS, EL PRODUCTO PUEDE CAERSE Y EL NIÑO PUEDE LESIONARSE.

**Herramientas necesarias:** Llave hexagonal (incluida en el juego).

**¡ATENCIÓN!** Ajuste la altura del sillín siguiendo la marca de seguridad del poste (la marca no debe ser visible).

**PRECAUCIÓN** El juguete debe utilizarse con mayor precaución, ya que requiere habilidad para mantener el equilibrio. De este modo, evitará caídas o choques, que pueden lesionar al niño o a terceras personas.

### 1. MONTAJE DE LA HORQUILLA

Inserte la horquilla en el tubo delantero del cuadro. Coloque la tapa del manillar. Inserte el manillar en el tubo de la horquilla y fije con tornillo.

**PRECAUCIÓN** Asegúrese de que los tornillos estén bien apretados y que el manillar esté bien sujeto a la horquilla y al cuadro.

### 2. CONJUNTO RUEDA TRASERA

Inserte el eje en la abertura de la rueda, luego la rueda entre los tubos traseros del bastidor y fíjela con los tornillos.

tornillos a ambos lados.

### 3. CONJUNTO RUEDA DELANTERA

Inserte el eje en la abertura de la otra rueda, luego la rueda entre los tubos de la horquilla y fije con los tornillos a ambos lados.

### 4. MONTAJE DEL SILLÍN

Primero afloje el soporte del sillín con la llave hexagonal para poder ajustar la posición del tubo del sillín a la ranura del cuadro. Coloque el sillín en la posición adecuada para el niño, de forma que su parte delantera quede por encima del tubo del cuadro sin apartarse. Fije la altura del sillín apretando el tornillo del soporte con la llave hexagonal.

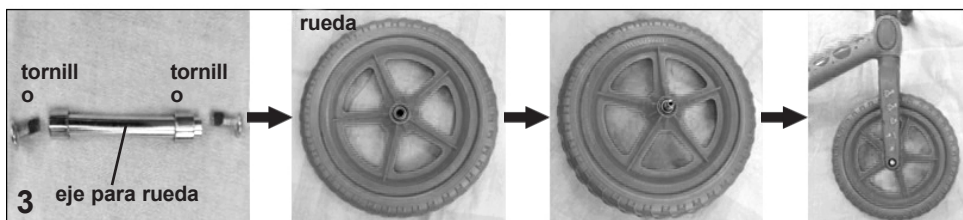
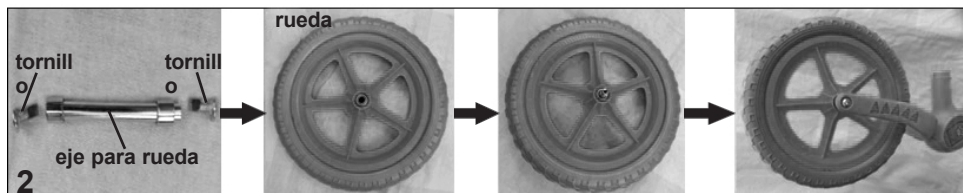
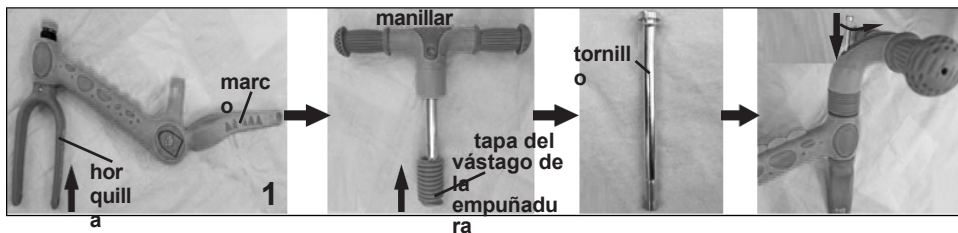
**¡ATENCIÓN!** Ajuste la altura del sillín respetando las marcas de profundidad (las marcas deben ser visibles).

### 5. AJUSTE DE LA ALTURA DEL SILLÍN

Afloje el tornillo con la llave hexagonal, ajuste el sillín hacia arriba o hacia abajo hasta la posición deseada respetando las marcas de la profundidad permitida. Vuelva a apretar el tornillo.

**ATENCIÓN** Asegúrese de que el sillín esté bien fijado a la altura adecuada.

ATENCIÓN El juguete debe utilizarse con mucha atención, ya que requiere habilidades de equilibrio. De esta forma evitarás caídas o impactos que puedan provocar lesiones al niño y/o a otras personas.



**ELEGIR LA POSICIÓN ÓPTIMA DEL ASIENTO**

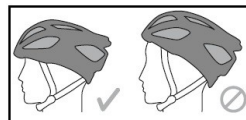
El niño debe estar cómodamente sentado, sin inclinarse hacia el manillar y con los pies en contacto con el suelo.

**¡IMPORTANTE!** Para los principiantes, recomendamos utilizar inicialmente la posición más baja del asiento.

**CASCO, RODILLERAS, CODERAS Y CALZADO**

**¡PARA MAYOR SEGURIDAD CUANDO EL NIÑO UTILICE EL JUGUETE, DEBE LLEVAR CASCO, PROTECTORES DE RODILLAS Y CODOS Y ZAPATOS!**

El casco debe estar fijo en la cabeza, no inclinado hacia atrás ni en una posición en la que no proteja la frente.



## CUIDADO Y MANTENIMIENTO

- ❖ Compruebe periódicamente el buen funcionamiento de todas las piezas.
- ❖ No moje el TOY. Límpielo con una toalla suave húmeda y un jabón líquido neutro.
- ❖ No utilice detergentes agresivos que contengan partículas abrasivas, amoníaco, lejía o alcohol.
- ❖ Engrase regularmente las piezas móviles.
- ❖ No utilizar en superficies arenosas.
- ❖ No guarde el TOY en zonas con aire caliente o cerca de fuentes de calor, porque se deformará.
- ❖ Guarde el TOY en un lugar limpio y seco. No lo someta a influencias ambientales directas: sol, lluvia, ¡humedad o cambios bruscos de temperatura!
- ❖ Seque siempre el JUGUETE o déjelo secar antes de guardarlo o volver a utilizarlo. Puede aparecer moho si almacena el producto húmedo.
- ❖ En caso de problemas relacionados con la explotación normal, póngase en contacto con el servicio autorizado para obtener asesoramiento o reparación.

**Materiales utilizados:** plástico y metal.

DIKDI023xxxx/ KL-366

**CHIPOLINO**

---

Bulgaria, Plovdiv, Str. Golyamokonarsko shosse № 1

[www.chipolino.com](http://www.chipolino.com)